



Castilla-La Mancha

PRODUCTOS MINEROS EN CASTILLA-LA MANCHA 2021

Principales productos mineros	Nº explotaciones	Empleo	Producción vendible (Tm.)	Facturación (€)
HULLA				
MERCURIO				
ARCILLAS ESPECIALES	5	66	180.991	54.599.405
CAOLIN	8	219	492.288	23.501.998
SAL	3	7	20.965	689.801
THENARDITA	1	92	284.235	31.044.146
DIATOMITA	2	19	51.257	2.371.133
ARCILLA	28	88	1.118.325	2.777.602
YESO	16	103	649.626	2.403.617
ROCAS ORNAMENTALES	10	56	51.845	2.692.842
ARIDOS	205	952	13.805.562	51.065.679
VARIOS *	8	49	1.130.439	14.731.346
TOTAL	286	1.651	17.785.533	185.877.569

Actualización: Mayo 2023

Fuente: Consejería de Desarrollo Sostenible

Variaciones 2021 / 2020

Explot	Empleo	Producc.
0,00%	15,79%	13,33%
14,29%	24,43%	27,80%
0,00%	16,67%	-0,59%
0,00%	8,24%	-8,25%
0,00%	-5,00%	2,26%
3,70%	6,02%	11,73%
0,00%	17,05%	32,48%
11,11%	-1,75%	-21,27%
0,49%	10,31%	9,51%
-33,33%	8,89%	5,13%
0,00%	11,55%	10,03%

Variaciones 2021 / 1999

Explot	Empleo	Producc.
-28,57%	-51,82%	-53,74%
-33,33%	48,98%	238,63%
50,00%	-46,15%	113,54%
0,00%	-8,91%	0,95%
-50,00%	11,76%	5,62%
-50,00%	-49,43%	-53,86%
-36,00%	10,75%	-37,86%
-54,55%	-39,78%	-27,33%
26,54%	37,18%	-16,66%
-27,27%	-3,92%	-22,69%
-6,54%	-7,87%	-23,69%

Variaciones 2021/ 2007

Explot	Empleo	Producc.
-16,67%	127,59%	-31,02%
-38,46%	19,02%	79,33%
50,00%	16,67%	206,33%
0,00%	-9,80%	-14,04%
-33,33%	-40,63%	-14,00%
-64,56%	-71,34%	-76,30%
-44,83%	-0,96%	-56,59%
-75,61%	-72,41%	-82,86%
-37,12%	-48,35%	-72,51%
-55,56%	-35,53%	-22,60%
-44,68%	-47,29%	-70,32%

PRODUCTOS MINEROS EN CASTILLA-LA MANCHA 2020

Principales productos mineros	Nº explotaciones	Empleo	Producción vendible (Tm.)	Facturación (€)
HULLA				
MERCURIO				
ARCILLAS ESPECIALES	5	57	159.699	55.670.686
CAOLIN	7	176	385.213	16.878.748
SAL	3	6	21.090	671.645
THENARDITA	1	85	309.790	34.956.704
DIATOMITA	2	20	50.126	2.152.438
ARCILLA	27	83	1.000.908	2.321.880
YESO	16	88	490.351	1.735.336
ROCAS ORNAMENTALES	9	57	65.851	4.831.567
ARIDOS	204	863	12.606.444	43.997.107
VARIOS *	12	45	1.075.328	11.865.975
TOTAL	286	1.480	16.164.800	175.082.086

Actualización: Julio 2022

Fuente: Consejería de Desarrollo Sostenible

Variaciones 2020 / 2019

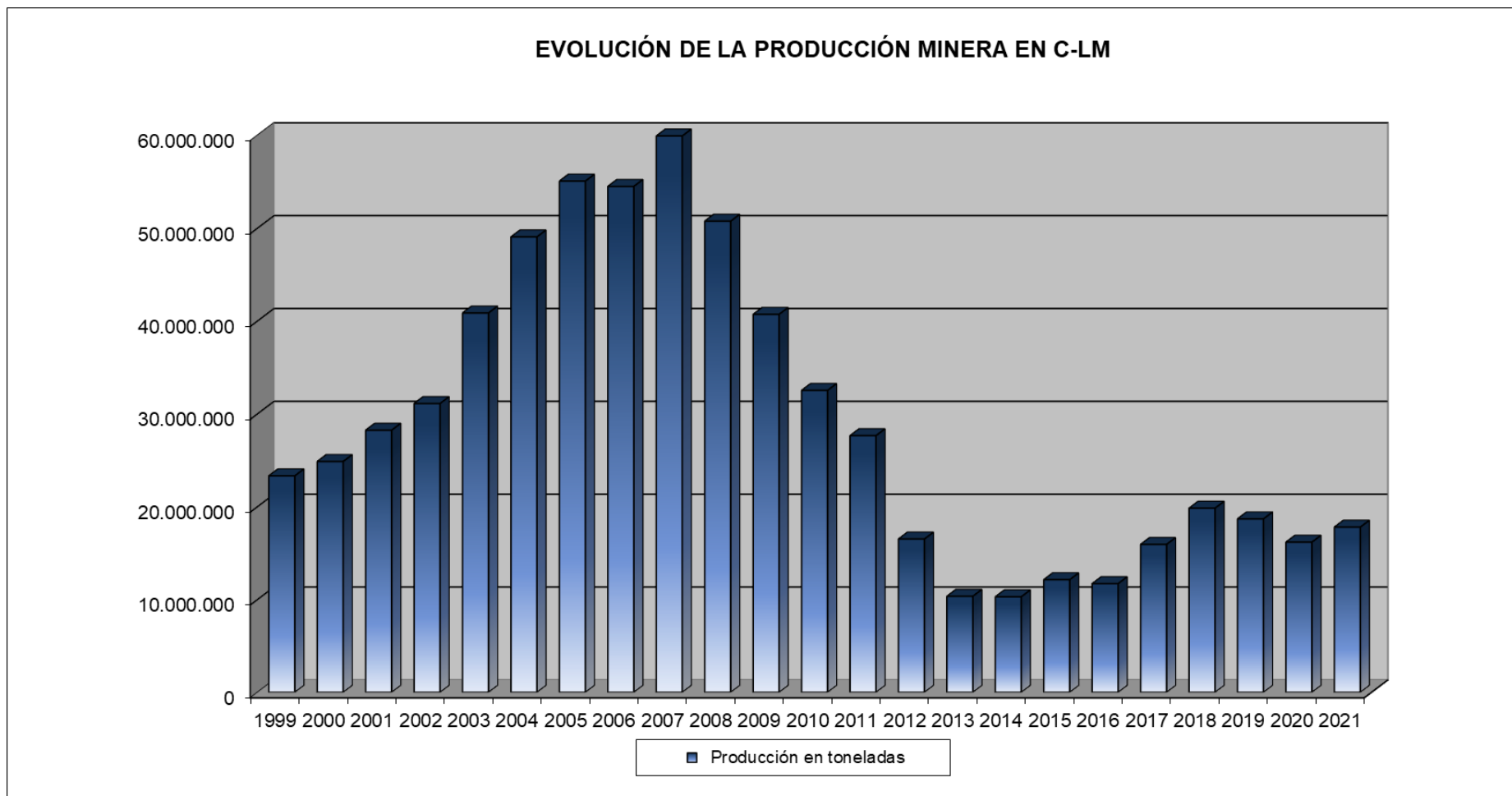
Explot	Empleo	Producc.
-16,67%	-9,52%	-66,94%
-12,50%	15,03%	1,85%
0,00%	0,00%	5,63%
0,00%	3,66%	5,08%
0,00%	0,00%	-3,68%
17,39%	6,41%	4,74%
-5,88%	3,53%	-26,58%
0,00%	16,33%	37,40%
2,51%	-11,76%	-14,12%
50,00%	18,42%	-1,79%
3,62%	-4,64%	-13,44%

Variaciones 2020 / 1999

Explot	Empleo	Producc.
-28,57%	-58,39%	-59,18%
-41,67%	19,73%	164,98%
50,00%	-53,85%	114,81%
0,00%	-15,84%	10,03%
-50,00%	17,65%	3,29%
-51,79%	-52,30%	-58,70%
-36,00%	-5,38%	-53,10%
-59,09%	-38,71%	-7,70%
25,93%	24,35%	-23,90%
9,09%	-11,76%	-26,46%
-6,54%	-17,41%	-30,64%

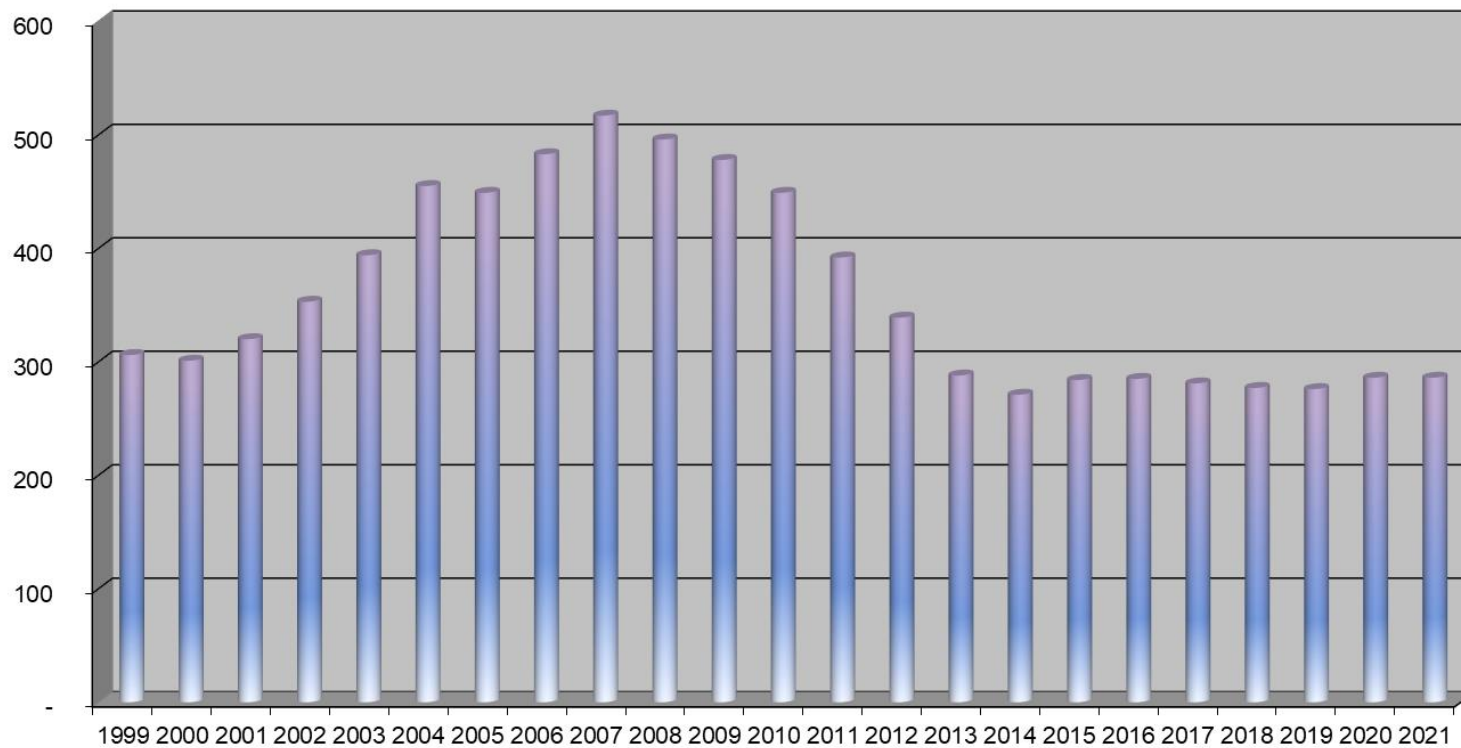
Variaciones 2020/ 2007

Explot	Empleo	Producc.
-16,67%	96,55%	-39,13%
-46,15%	-4,35%	40,33%
50,00%	0,00%	208,15%
0,00%	-16,67%	-6,31%
-33,33%	-37,50%	-15,90%
-65,82%	-72,96%	-78,79%
-44,83%	-15,38%	-67,23%
-78,05%	-71,92%	-78,23%
-37,42%	-53,17%	-74,90%
-33,33%	-40,79%	-26,38%
-44,68%	-52,75%	-73,02%



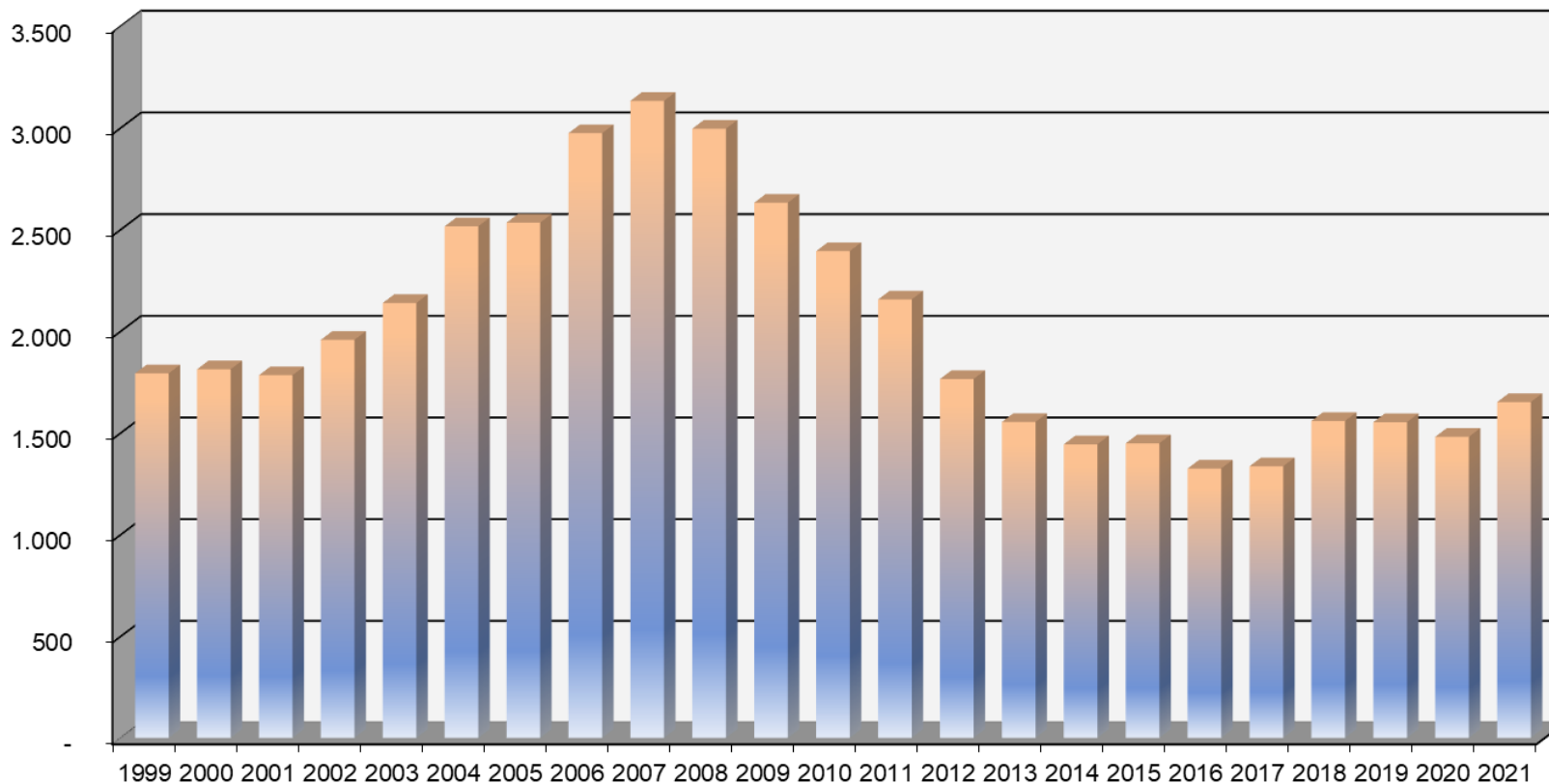


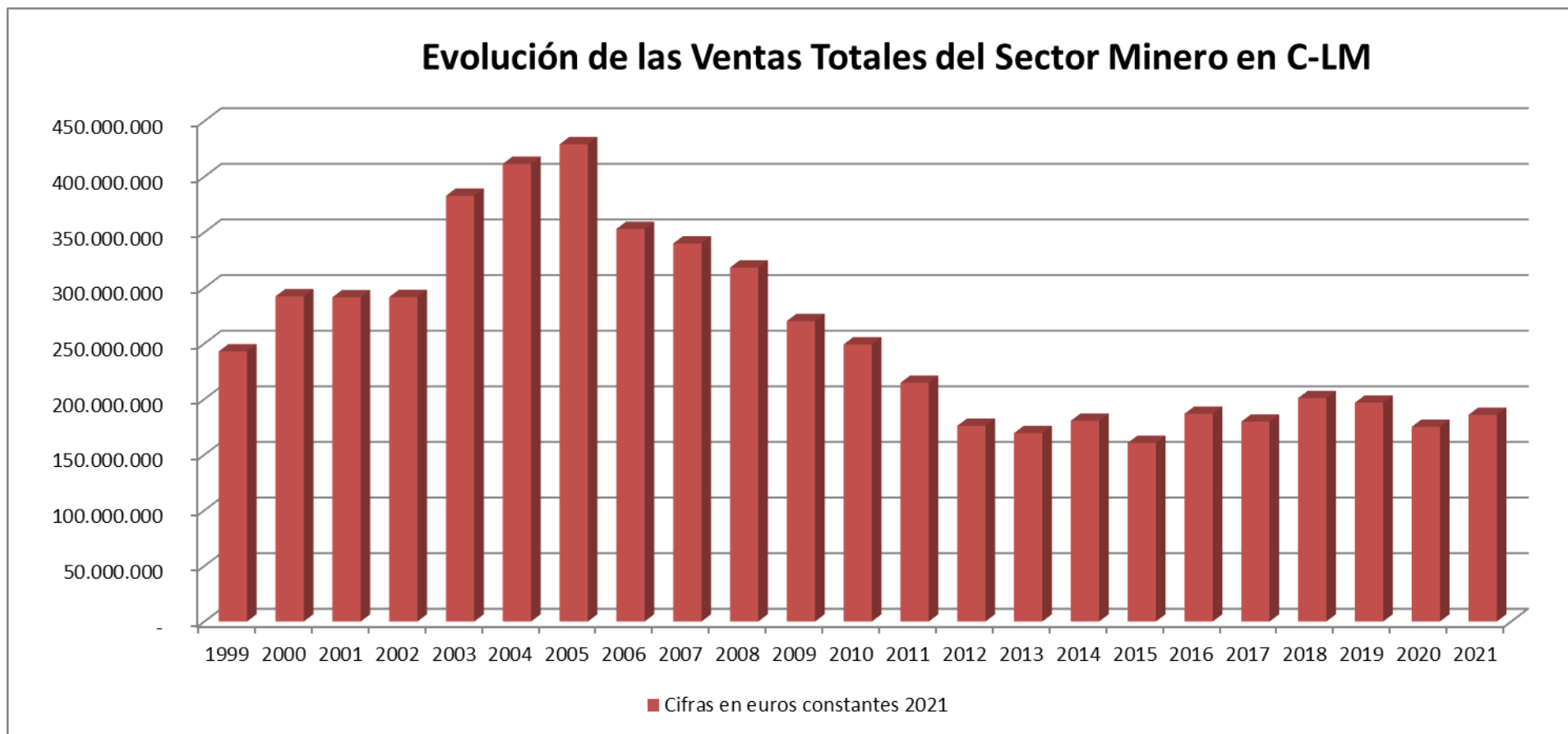
EVOLUCIÓN DEL NUMERO DE EXPLOTACIONES EN C-LM



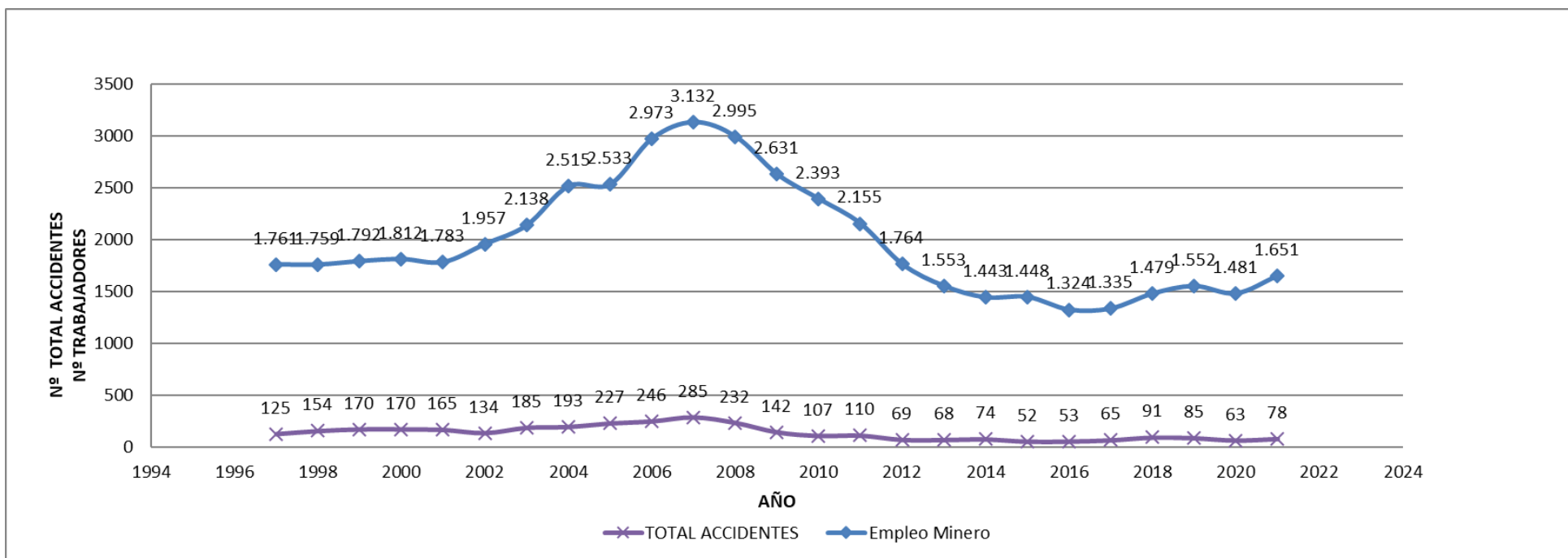


EVOLUCIÓN DEL EMPLEO MINERO EN C-LM



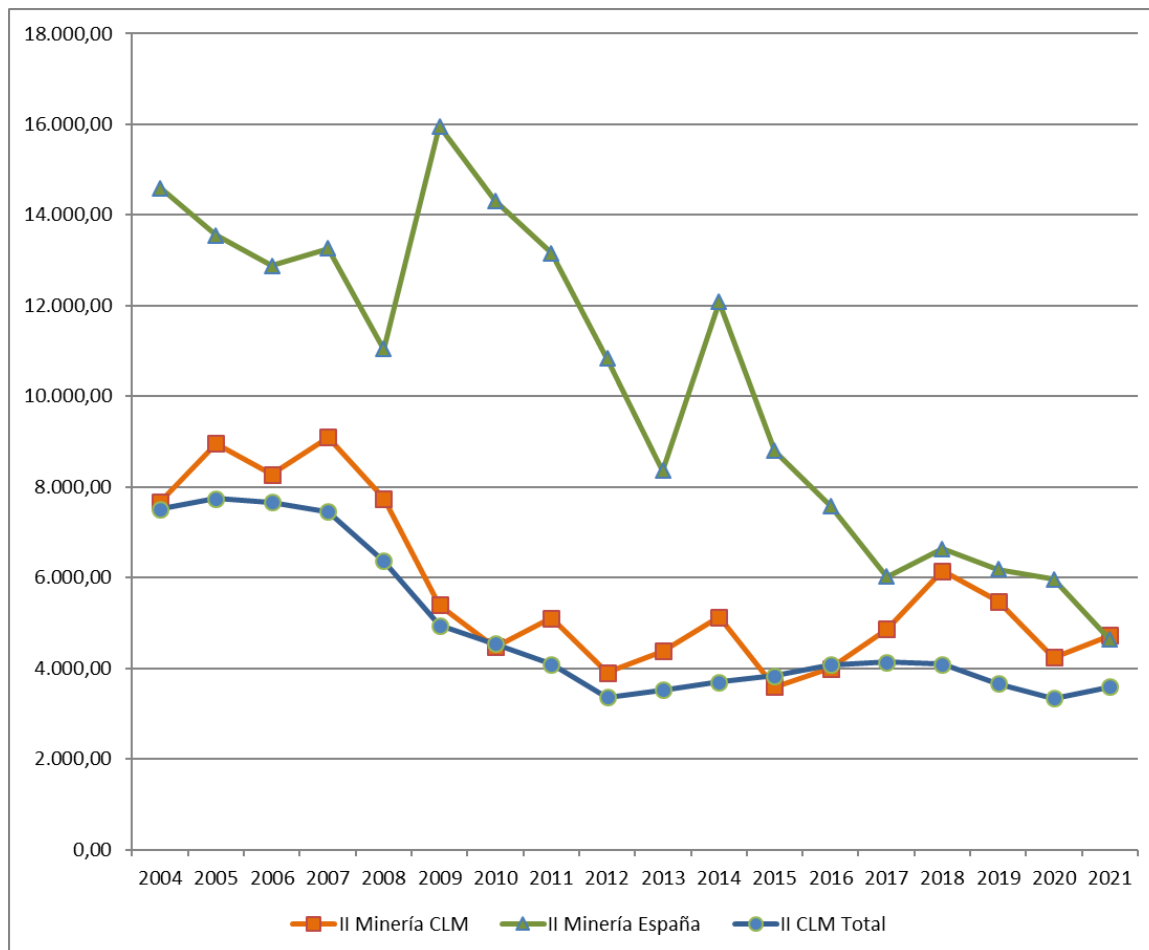


CUADRO RESUMEN DE ACCIDENTABILIDAD MINERA EN CASTILLA LA MANCHA





Evolución del Índice de Incidencia en Minería



	II Minería CLM	II Minería España	II CLM Total
2004	7.673,96	14.587,94	7.516,66
2005	8.961,71	13.545,23	7.748,39
2006	8.274,47	12.885,16	7.662,75
2007	9.099,62	13.256,89	7.461,08
2008	7.746,24	11.042,91	6.370,38
2009	5.397,19	15.956,65	4.942,51
2010	4.471,37	14.310,15	4.545,87
2011	5.104,41	13.153,80	4.087,20
2012	3.911,56	10.835,92	3.361,10
2013	4.378,62	8.358,86	3.524,80
2014	5.128,21	12.085,30	3.696,30
2015	3.591,16	8.801,18	3.838,70
2016	4.003,02	7.584,69	4.079,40
2017	4.868,91	6.022,00	4.137,00
2018	6.152,81	6.631,00	4.088,00
2019	5.476,80	6.179,00	3.661,00
2020	4.236,72	5.964,00	3.342,00
2021	4.724,41	4.630,00	3.598,00

ÍNDICE DE INCIDENCIA (II)

Nº accidentes en jornada de trabajo con baja / Nº trabajadores expuestos x 100.000



CUADRO RESUMEN DE LA SITUACIÓN DE LAS GARANTÍAS DE RESTAURACIÓN DE ESPACIOS MINEROS EN C-LM, 2011-2022

Actualizado a 10-5-2023

Garantías 2011-2022	Nº	Cuantía (€)
Garantías en vigor	995	62.854.714,24
Garantías devueltas tras recuperación	131	10.528.666,24
Garantías Incautadas	67	2.854.476,65
Garantías Ejecutadas	27	1.188.505,01
Garantías en licitación y preparación	29	2.013.751,19



ESTADÍSTICAS SOBRE AGUAS MINERALES ENVASADAS

AÑO	Nº	EMPLEO	LITROS	FACTURACION (€)	INVERSIONES (€)
2.000	8	325	311.481.635	51.118.827	5.814.640
2.001	7	345	394.658.889	63.178.653	11.359.105
2.002	10	334	567.068.322	76.543.977	24.299.073
2.003	11	473	1.076.403.025	134.188.790	14.652.263
2.004	11	496	866.928.849	131.858.754	10.189.735
2.005	12	532	946.156.141	149.586.825	13.201.010
2.006	12	537	1.115.138.340	149.981.992	10.802.075
2.007	13	582	1.133.048.293	155.686.074	10.511.233
2.008	13	547	1.025.835.433	137.863.335	13.559.066
2.009	13	569	1.055.317.487	142.496.321	11.240.095
2.010	12	524	933.961.890	156.165.054	9.571.341
2.011	12	452	838.367.928	135.930.375	7.674.390
2.012	12	467	765.923.546	131.485.016	7.081.288
2.013	12	447	715.193.556	124.769.153	8.018.292
2.014	12	420	789.327.285	129.611.481	6.167.422
2.015	12	415	870.403.334	138.712.315	7.523.750
2.016	12	432	1.002.391.152	169.477.190	6.778.120
2.017	12	457	1.168.115.133	191.594.232	7.908.145
2.018	12	455	1.231.804.208	208.030.034	10.290.685
2.019	11	586	1.278.516.259	214.336.017	12.865.612
2.020	11	585	1.148.728.086	199.503.848	11.541.508
2.021	11	588	1.219.285.110	222.368.633	12.704.929
2.022	11	525	1.415.977.876	291.083.007	4.630.634

Plantas embotelladoras

ALBACETE

Aquadeus (Masegoso)

CIUDAD REAL

Numen (Villarrubia de los Ojos)

CUENCA

Solán de Cabras (Beteta)

Fuente Liviana y La Hoz

Fuente del Arca (Beteta)

GUADALAJARA

Manantial Font Vella Sigüenza

TOLEDO

Valtorre y Fuentelajara (Belvis de la Jara)

Agua del Rosal y Fuentevera (Calera y Chozas)

Aguadoy (Calera y Chozas)

Fuente Madre (Los Chorchalejos)