



Castilla-La Mancha

PRODUCTOS MINEROS EN CASTILLA-LA MANCHA 2018 (Avance estadístico)

Principales productos mineros	Nº explotaciones	Empleo	Producción vendible (Tm.)	Facturación (€)
HULLA	-	-	-	-
MERCURIO	-	-	-	-
ARCILLAS ESPECIALES	6	62	441.611	68.587.725
CAOLIN	7	206	794.547	24.162.417
SAL	3	6	18.965	1.036.355
THENARDITA	1	95	297.976	27.348.784
DIATOMITA	2	25	57.250	2.217.510
ARCILLA	24	69	905.621	3.049.373
YESO	18	74	731.320	1.622.468
ROCAS ORNAMENTALES	12	69	141.778	6.498.715
ARIDOS	189	836	14.241.497	48.318.274
VARIOS *	8	37	693.972	12.239.990
TOTAL	270	1.479	18.324.537	195.081.611

Actualización: Julio 2019

Fuente: Consejería de Economía, Empresas y Empleo

Variaciones 2018 / 2017

Explot	Empleo	Produc.
-100,00%	-100,00%	-100,00%
50,00%	67,57%	-4,73%
0,00%	103,96%	120,97%
0,00%	20,00%	217,94%
0,00%	17,28%	17,53%
0,00%	-7,41%	10,95%
-4,00%	-14,81%	7,24%
0,00%	37,04%	18,38%
-14,29%	-13,75%	2,59%
-4,55%	3,47%	18,44%
0,00%	-7,50%	-2,85%
-3,91%	10,79%	15,08%

Variaciones 2018 / 1999

Explot	Empleo	Produc.
-100,00%	-100,00%	-100,00%
-14,29%	-68,37%	12,88%
-36,36%	36,42%	446,55%
50,00%	-53,85%	93,17%
0,00%	1,06%	5,83%
-33,33%	66,67%	17,97%
-56,36%	-60,12%	-62,63%
-21,74%	-12,94%	-30,05%
-42,86%	-27,37%	98,73%
13,17%	14,52%	-14,03%
-11,11%	0,00%	-52,54%
-10,30%	-18,38%	-21,38%

Variaciones 2018 / 2007

Explot	Empleo	Produc.
-100,00%	-100,00%	-100,00%
-14,29%	26,53%	68,32%
-41,67%	-0,96%	189,44%
50,00%	20,00%	177,10%
0,00%	-2,06%	-9,88%
0,00%	-21,88%	-3,95%
-71,08%	-66,01%	-80,81%
-35,71%	-21,28%	-51,13%
-63,64%	-58,93%	-53,13%
-39,23%	-54,09%	-71,65%
-46,67%	-53,75%	-52,49%
-45,56%	-50,62%	-69,42%

PRODUCTOS MINEROS EN CASTILLA-LA MANCHA 2017

Principales productos mineros	Nº explotaciones	Empleo	Producción vendible (Tm.)	Facturación (€)
HULLA	1	21	450.000	8.872.830
MERCURIO	-	-	-	-
ARCILLAS ESPECIALES	4	37	463.518	55.846.522
CAOLIN	7	101	359.578	16.997.008
SAL	3	5	5.965	685.820
THENARDITA	1	81	253.539	23.205.914
DIATOMITA	2	27	51.599	1.986.383
ARCILLA	25	81	844.483	2.001.555
YESO	18	54	617.757	1.002.634
ROCAS ORNAMENTALES	14	80	138.196	7.823.450
ARIDOS	198	808	12.024.688	38.706.499
VARIOS *	8	40	714.352	11.299.079
TOTAL	281	1.335	15.923.675	168.427.694

Actualización: Julio 2019

Fuente: Consejería de Economía, Empresas y Empleo

Variaciones 2017 / 2016

Explot	Empleo	Produc.
0,00%	-4,55%	221,43%
33,33%	19,35%	2,82%
16,67%	48,53%	76,00%
0,00%	25,00%	0,00%
0,00%	-3,57%	20,37%
0,00%	80,00%	28,03%
-10,71%	15,71%	9,22%
12,50%	-5,26%	-3,70%
-12,50%	-14,89%	36,87%
-0,50%	-3,46%	41,60%
-20,00%	-4,76%	11,79%
-1,40%	0,83%	36,12%

Variaciones 2017 / 1999

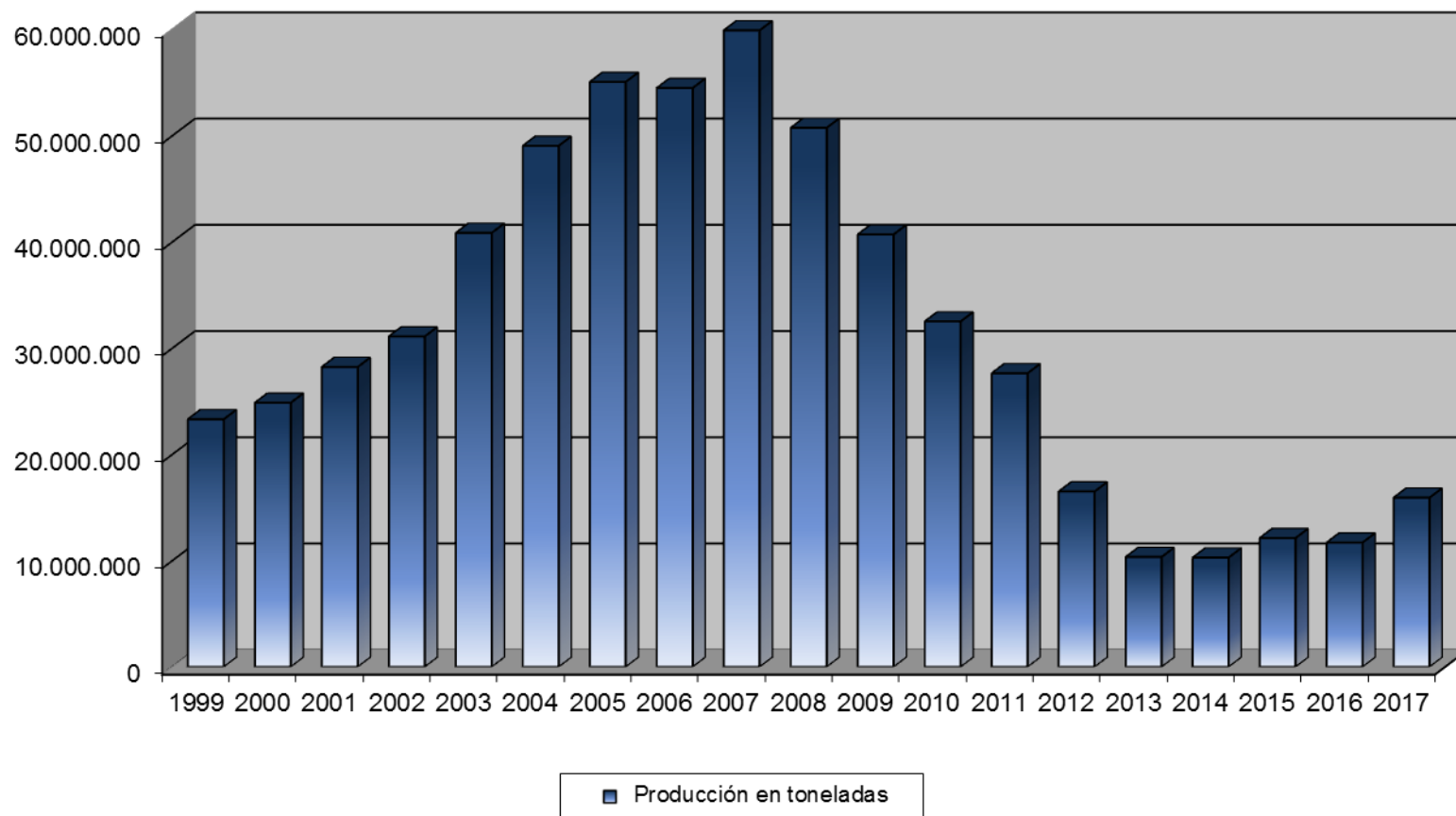
Explot	Empleo	Produc.
-50,00%	-89,50%	-47,74%
-42,86%	-72,99%	18,48%
-41,67%	-31,29%	147,34%
50,00%	-61,54%	-39,24%
0,00%	-19,80%	-9,95%
-50,00%	58,82%	6,33%
-55,36%	-53,45%	-65,16%
-28,00%	-41,94%	-40,91%
-36,36%	-13,98%	93,71%
22,22%	16,43%	-27,41%
-27,27%	-21,57%	-51,15%
-8,17%	-25,50%	-31,68%

Variaciones 2017 / 2007

Explot	Empleo	Produc.
0,00%	-91,06%	-37,47%
-33,33%	27,59%	76,67%
-46,15%	-45,11%	30,99%
50,00%	-16,67%	-12,84%
0,00%	-20,59%	-23,32%
-33,33%	-15,63%	-13,43%
-68,35%	-73,62%	-82,10%
-37,93%	-48,08%	-58,72%
-65,85%	-60,59%	-54,32%
-39,26%	-56,16%	-76,06%
-55,56%	-47,37%	-51,09%
-45,65%	-57,38%	-73,42%

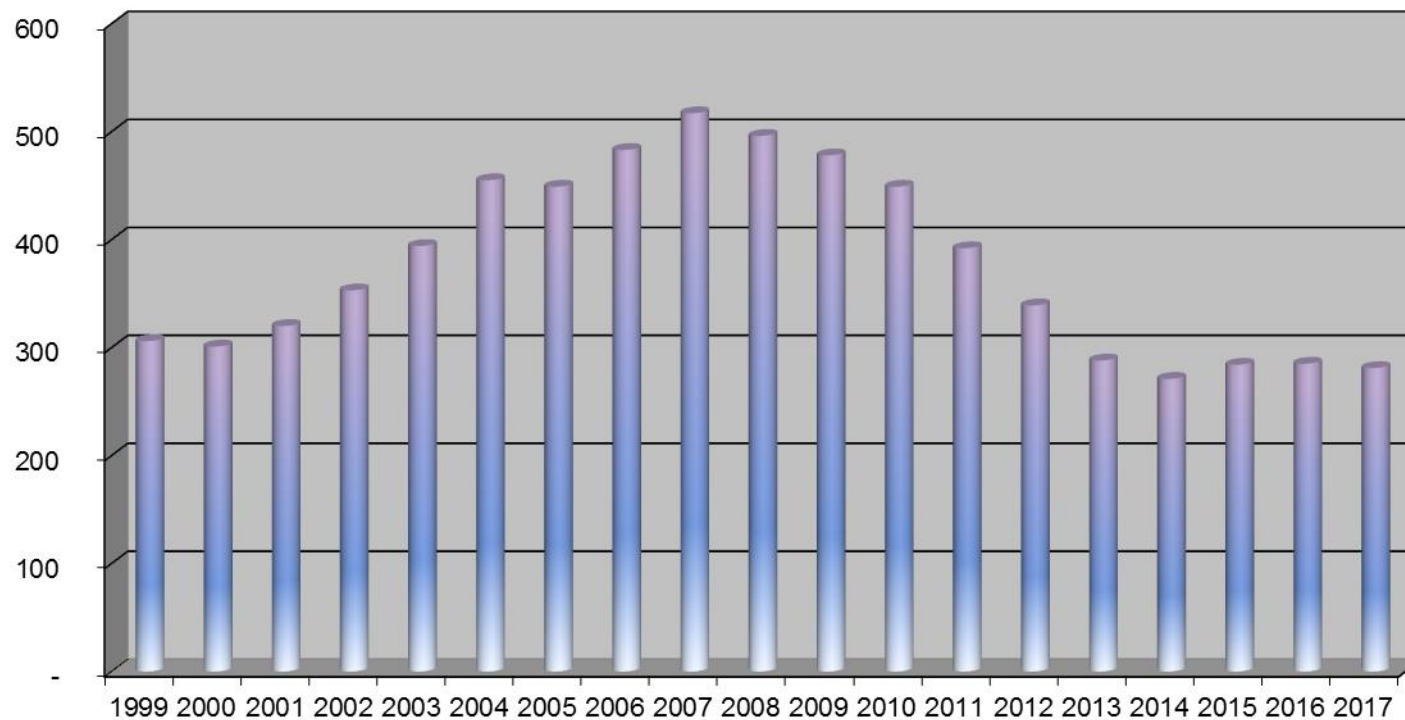


EVOLUCIÓN DE LA PRODUCCIÓN MINERA EN C-LM



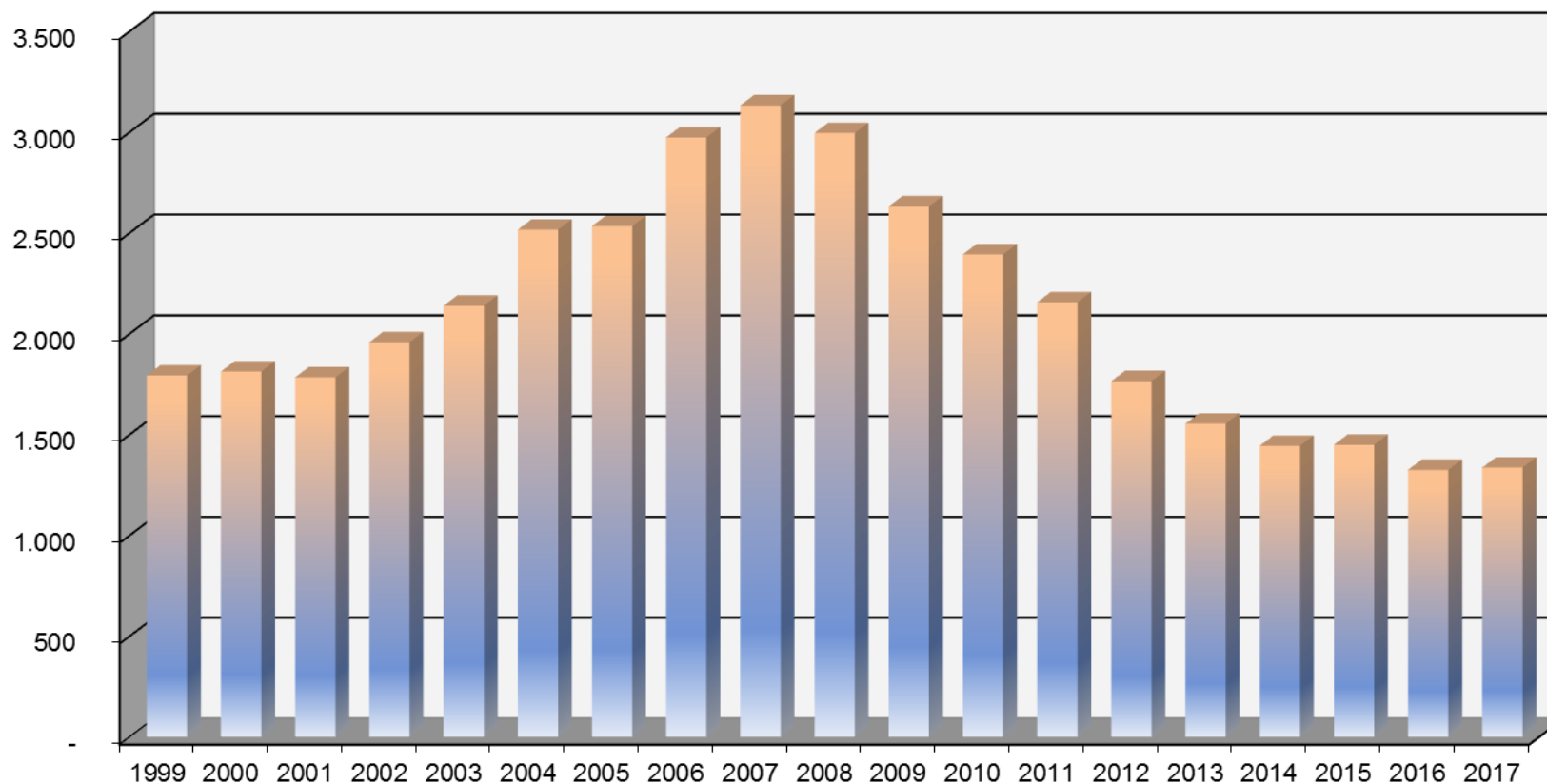


EVOLUCIÓN DEL NUMERO DE EXPLOTACIONES EN C-LM



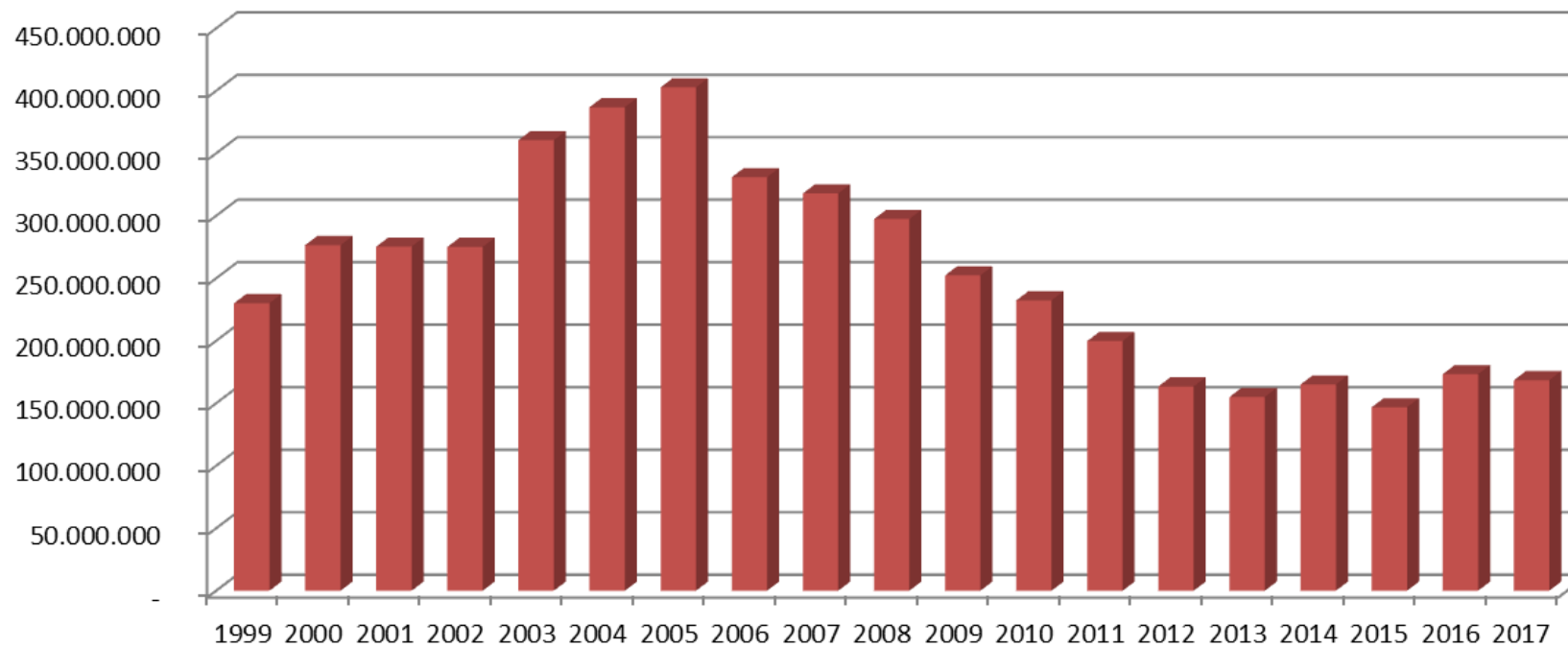


EVOLUCIÓN DEL EMPLEO MINERO EN C-LM





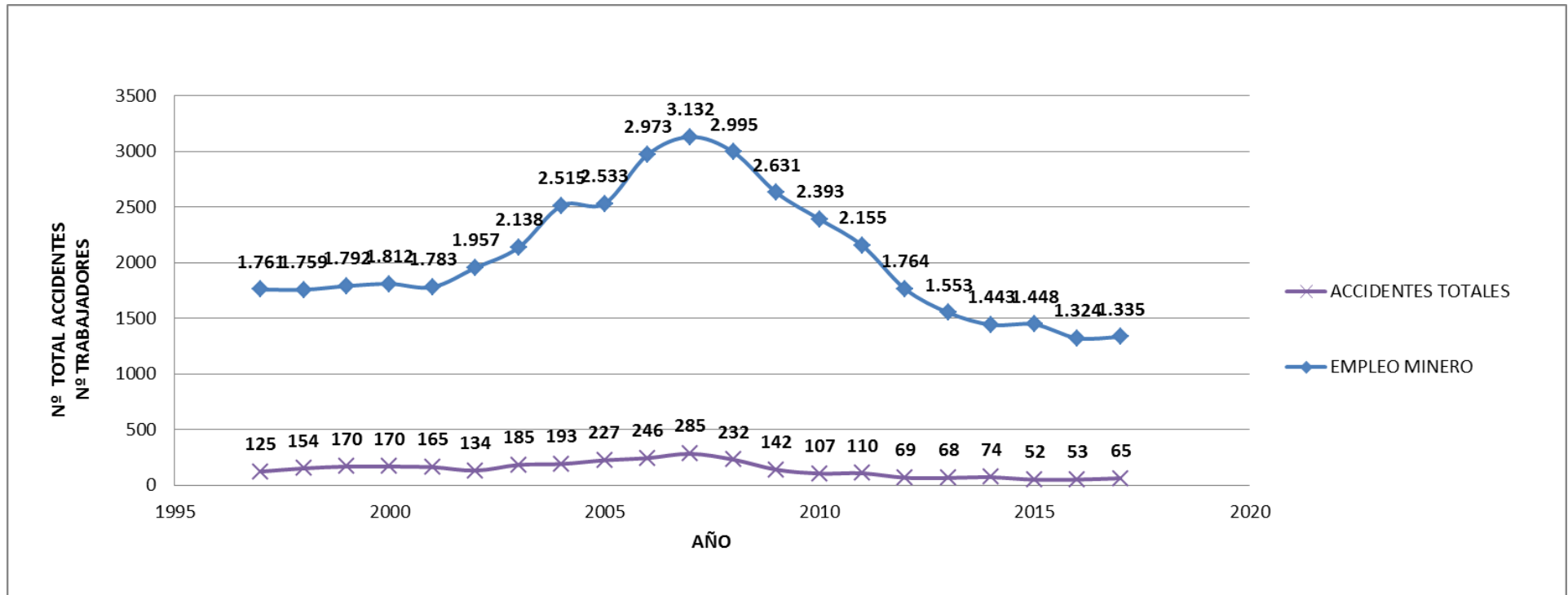
Evolución de las Ventas Totales del Sector Minero



■ Cifras en euros constantes 2017



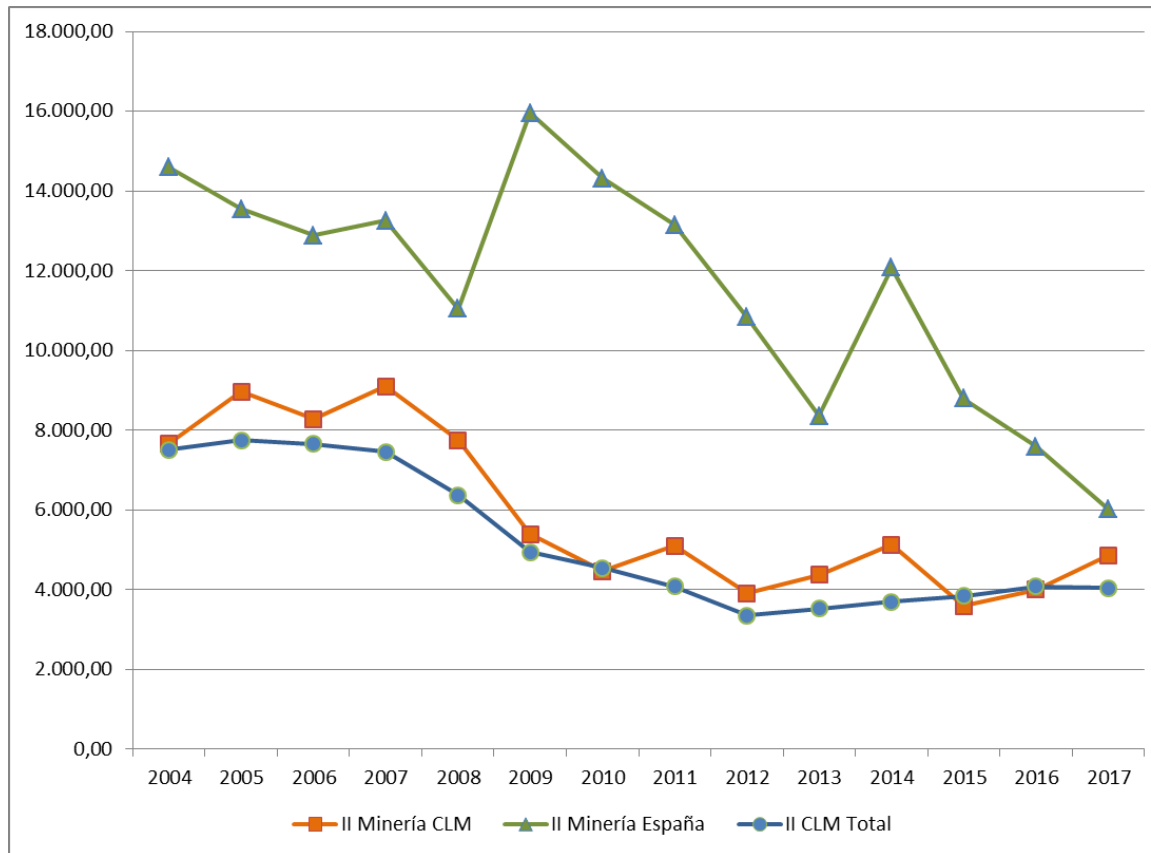
CUADRO RESUMEN DE ACCIDENTABILIDAD MINERA EN CASTILLA LA MANCHA





Castilla-La Mancha

Evolución del Índice de Incidencia en Minería



	II Minería CLM	II Minería España	II CLM Total
2004	7.673,96	14.587,94	7.516,66
2005	8.961,71	13.545,23	7.748,39
2006	8.274,47	12.885,16	7.662,75
2007	9.099,62	13.256,89	7.461,08
2008	7.746,24	11.042,91	6.370,38
2009	5.397,19	15.956,65	4.942,51
2010	4.471,37	14.310,15	4.545,87
2011	5.104,41	13.153,80	4.087,20
2012	3.911,56	10.835,92	3.361,10
2013	4.378,62	8.358,86	3.524,80
2014	5.128,21	12.085,30	3.696,30
2015	3.591,16	8.801,18	3.838,70
2016	4.003,02	7.584,69	4.079,40
2017	4.868,91	6.022,00	4.040,80

ÍNDICE DE INCIDENCIA (II)

Nº accidentes en jornada de trabajo con baja / Nº trabajadores expuestos x 100.000